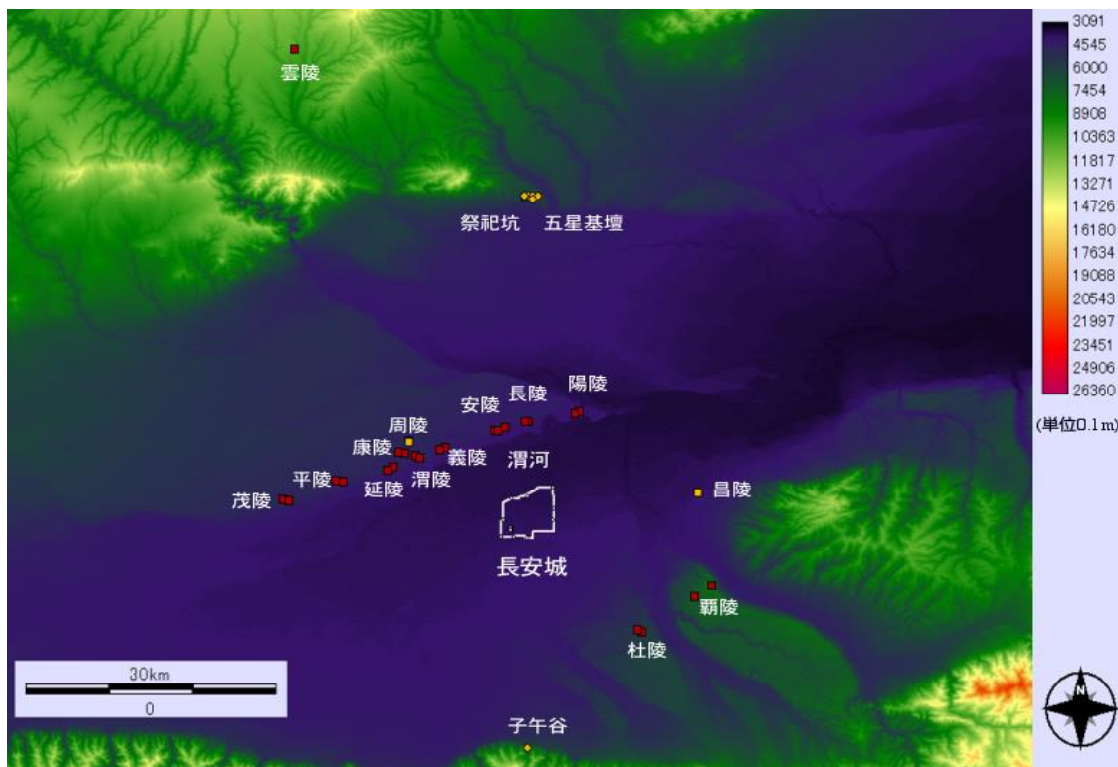




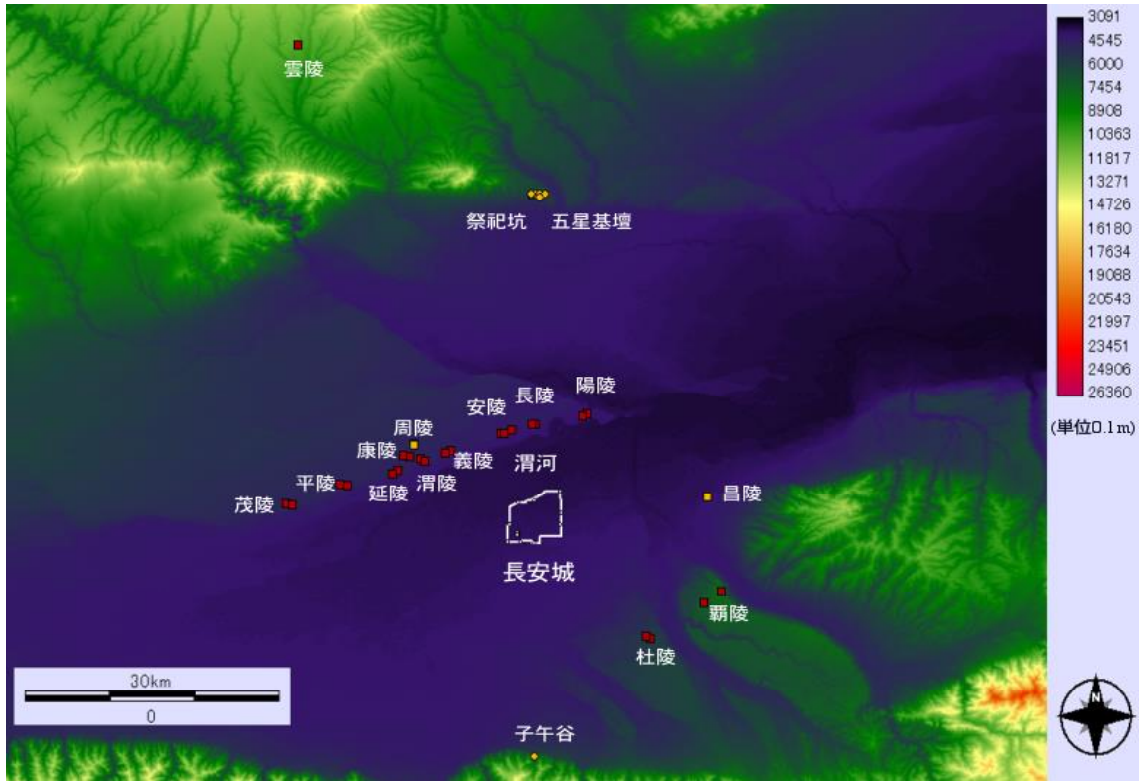
漢魏帝国の空間構造

—都城・直道・郡県都市—

黄 晓芬 編著



平成 20～23 年度科学研究費補助金基盤研究(B)海外学術研究成果報告書 (課題番号 2340103)
先端技術を用いた中国内モンゴル・新疆北部における漢魏都城・陵墓の総合的研究



1. 漢帝都長安の方位と景観



2. 漢長安城・長樂宮大殿跡



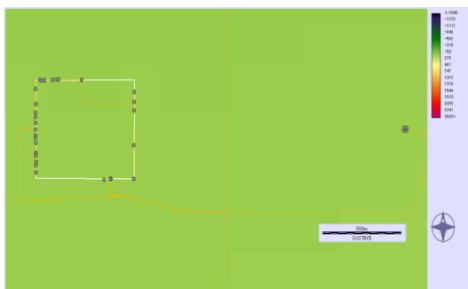
3. 漢長樂宮・氷室遺構



4. 漢魏洛陽城・北魏閭闔門



5. 北魏洛陽宮・宮殿建築址





12. 秦直道の行宮遺跡と出土建材（陝西安塞）



13. 秦直道の「堙口」（陝西安塞）



14. 「千秋万歳」瓦当（a 碣石宮；b 遼西漢城）



15. 漢長安城・東城壁



16. 漢魏洛陽城・北城壁



17. 漢代郡县城壁（北京寶店）



18. 漢代東平陵城（山東章丘）



19. 子午嶺頂上の秦直道（陝西黄陵）



20. 秦直道のトレンチ調査（陝西富県）



21. 富県秦直道の側溝



a. 葫蘆河岸の直道盛土



b. 樺溝口直道傍の建築址・路面埋葬

22. 富県樺溝口秦直道の発掘調査

漢魏帝国の空間構造

— 都城・直道・郡県都市 —

口 絵 目 次

はじめに	1
第Ⅰ章 「法天象地」の帝都プラン	
第1節 漢帝都長安の都市計画と造営理念……………黄曉芬…3	
第2節 漢魏洛陽城の宮都・陵墓の立地と空間配置……………黄曉芬,白井正…20	
第3節 古代における方位測定法の探求…白井正,宮原健吾,黄曉芬,宇野隆夫…27	
第Ⅱ章 中国古代郡県都市の基礎的研究	
第1節 華北における郡(国)県都市の探究<Ⅰ>,<Ⅱ>……………黄曉芬…35	
第2節 漢代郡県城址の調査成果とその特色……………宮原健吾,宇野隆夫,白井正…56	
第3節 九原-五原郡治の位置に関する考古学的観察…魏堅,郝園林(菅野恵美訳)…65	
第4節 遼寧省凌源県安杖子古城の調査と認識…黄曉芬,潘玲,陳利,白井正…76	
第5節 広西の漢代城址とその初歩的認識……………熊昭明(木村裕章訳)…79	
第Ⅲ章 東洋最古のハイウエー	
第1節 秦直道のルート調査と検証……………黄曉芬,張在明,宇野隆夫,白井正…89	
第2節 秦直道考古の新成果……………張在明…99	
第3節 出土人骨の科学分析と考察……………1.米田穰;2.篠田謙一…109	
第4節 秦直道の研究……………黄曉芬…117	
第5節 朝鮮半島南部の古代道路……………吉井秀夫…144	
第Ⅳ章 秦漢帝国北方辺境の歴史空間	
第1節 帝国北辺遺跡の調査と研究……………黄曉芬…147	
第2節 陰山河套地区秦漢時期城址の分布と類型……………王曉琨…161	
第3節 匈奴墓発掘の新成果……………張恩晶(諫早直人訳)…171	
第4節 漢代における匈奴と鮮卑の考古資料の比較…潘玲(木下保明訳)…182	
おわりに	197